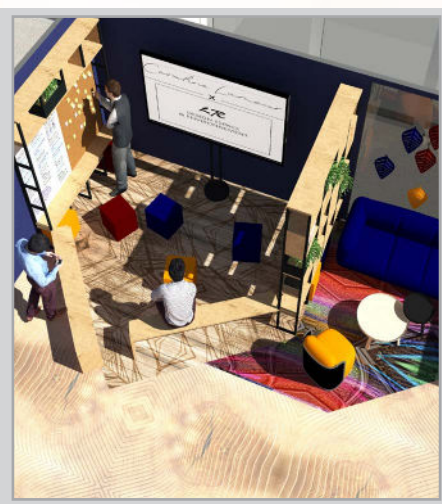
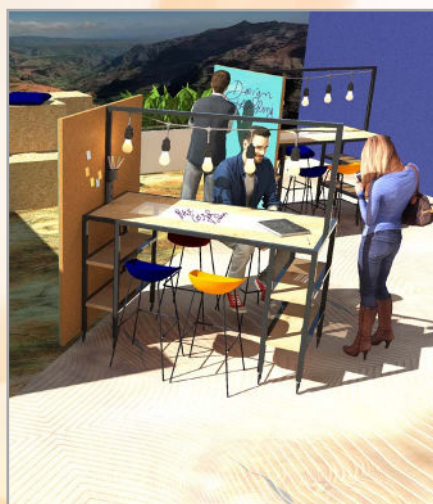


L'enquête

SEREM lance TaO sur le marché français

Imaginée par la chef de projet Coraline Lamour, la gamme TaO (Tornare alle Origini) concilie design et ergonomie. Née d'un partenariat avec le cabinet LR Design Espace & Environnement, elle initie l'arrivée en France de la marque SPRING IT.

« Il est temps que le mobilier de bureau s'adapte aux nouvelles habitudes de travail, le flexoffice est déjà en cours de transformation, lance d'emblée Coraline Lamour. Dans la majorité des cas, les entreprises ne parviennent pas à trouver des produits qui font écho à leurs attentes et besoins spécifiques en constantes évolutions. » C'est en écrivant pour l'un de ses clients un appel d'offre très précis avec des besoins en espaces hyper-collaboratifs que Coraline Lamour a commencé à dessiner des lignes de meubles évolutifs, multifonctions et flexibles. Exemples : lorsqu'elle est fermée, la table Fox se présente comme une table standard. Mais en tirant le plateau vers soi, la connectique devient facilement accessible, et elle se transforme alors en table de réunion. En l'accessoirisant d'un écran, elle devient une table de brainstorming mais également de visio-conférence. Avec un deuxième écran, des cloisons et bien d'autres accessoires, elle



Quand le design apporte convivialité et fonctionnalités dans les espaces de travail.

est alors, grâce à son plateau en découpe « d'ailes d'avions », un bench ergonomique pour deux personnes. La Jul, table de réunion grand format fait également office de bureau de direction grâce à sa connectique (trappes affleurantes, éléments techniques invisibles) et ses piétements dessinés en adéquation avec sa double fonction.

Une rencontre fructueuse

Créé en 2017 par Bastien Righi, le cabinet LR Design Espace & Environnement collabore depuis ses origines avec Coraline Lamour, diplômée en arts appliqués. « J'ai travaillé de nombreuses années en bureau d'études, raconte la chef de projet. Mais mon besoin de création n'était pas totalement assouvi. En intégrant le cabinet, je peux enfin imaginer et concevoir des solutions adaptées à chacun de nos clients. La demande pour des projets sur mesure ne cesse de progresser. » La rencontre avec SEREM s'est faite tout naturellement lors d'un salon professionnel. « Nous affichons les mêmes ambitions dans l'univers de l'équipement de bureau, la volonté de répondre au plus juste aux demandes de nos clients, en apportant des solutions inédites et innovantes », poursuit-elle. LR Design commence alors à travailler sur une gamme de mobilier en bois et métal baptisée TaO (Tornare alle Origini, retour aux sources en Italien). Elle est référencée sous la marque SPRING IT qui vient tout juste de faire ses premiers pas en Europe grâce à SEREM, son distributeur sur le marché français.

De nombreux projets

D'autres produits sont déjà en cours de réalisation, comme des tabourets, des tables hautes de brainstorming, des poufs étagères ou des bibliothèques combinant assises et bacs de rangement. « C'est très



SEREM, le cabinet LR Design Espace & Environnement et Coraline LAMOUR ont les mêmes ambitions pour leurs clients : leur apporter des solutions inédites et innovantes.



stimulant de travailler avec une marque qui vous laisse libre cours pour concevoir un mobilier en phase avec un design intelligent, esthétique et fonctionnel », reconnaît Coraline Lamour.

Dernier atout de la gamme TaO, et pas des moindres, elle est, par ailleurs, commercialisée à des tarifs volontairement accessibles.

« Il est primordial pour SEREM de concilier design et innovation, conclut Pascal Leroy, le dirigeant de SEREM. Un design intelligent est, de fait, fonctionnel. Et SEREM a pour vocation de rendre le design accessible au plus grand nombre. »

LOUEZ
VOTRE MOBILIER
COLLABORATIF
A PARTIR DE 9 € HT/
JOUR*



Livraison et installation par SEREM, avec garantie fabricant, soit un loyer mensuel de 272 € HT sur 3 ans, sans apport.

Option d'achat possible à l'échéance du contrat.

Nous contacter au 33 (0)1 60 95 17 97

